

# 鳥取県への立地のご提案



令和5年8月23日

鳥取県商工労働部立地戦略課

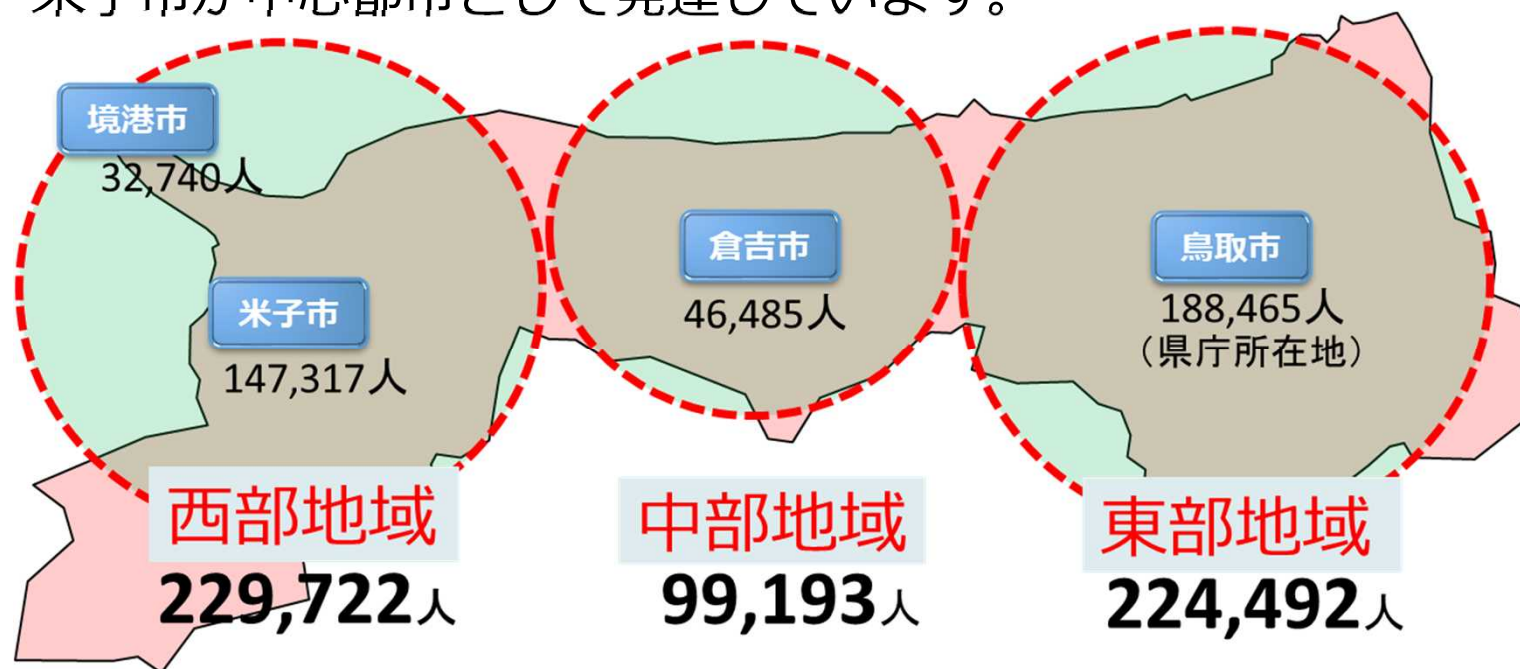
- 1 鳥取県のプロフィール
- 2 鳥取県のアクセス、地勢
- 3 鳥取県産業の特徴
- 4 鳥取県の立地支援制度の特徴

# 鳥取県のプロフィール

人口	543,615人 (全国47位) (令和4年10月1日 総務省統計局)
面積	3,507.14 (全国41位) (令和3年10月1日国土交通省国土地理院「全国都道府県市区町村別面積調」)
生産年齢人口 (15~64歳)	291,508人 (令和4年10月1日 総務省統計局)
県内総生産額	1兆8,199億円 (令和2年度県民経済計算)



鳥取県は東部、中部、西部地域それぞれに**一級河川**が流れ、その流域に鳥取市、倉吉市、米子市が中心都市として発達しています。





※青色の道路は無料



## 所要時間

鳥取市 - 大阪市

2時間30分

倉吉市 - 大阪市

3時間00分

米子市 - 大阪市

3時間15分

大阪 - 鳥取・倉吉間  
大阪 - 米子間

特急スーパーはくと（直通）※京都発  
新幹線 + 特急やくも



# 東京とのアクセス

鳥取県 東部へ

**東京 - 鳥取**



羽田空港から鳥取空港へ

**1日5便 約75分**

鳥取県 中部へ

**東京 - 倉吉**



鳥取空港から空港連絡バスで倉吉へ

**飛行機 約75分 + バス 約45分**

鳥取県 西部へ

**東京 - 米子**



羽田空港から米子空港へ

**1日6便 約80分**



小さい県ですが空港が2つあります！

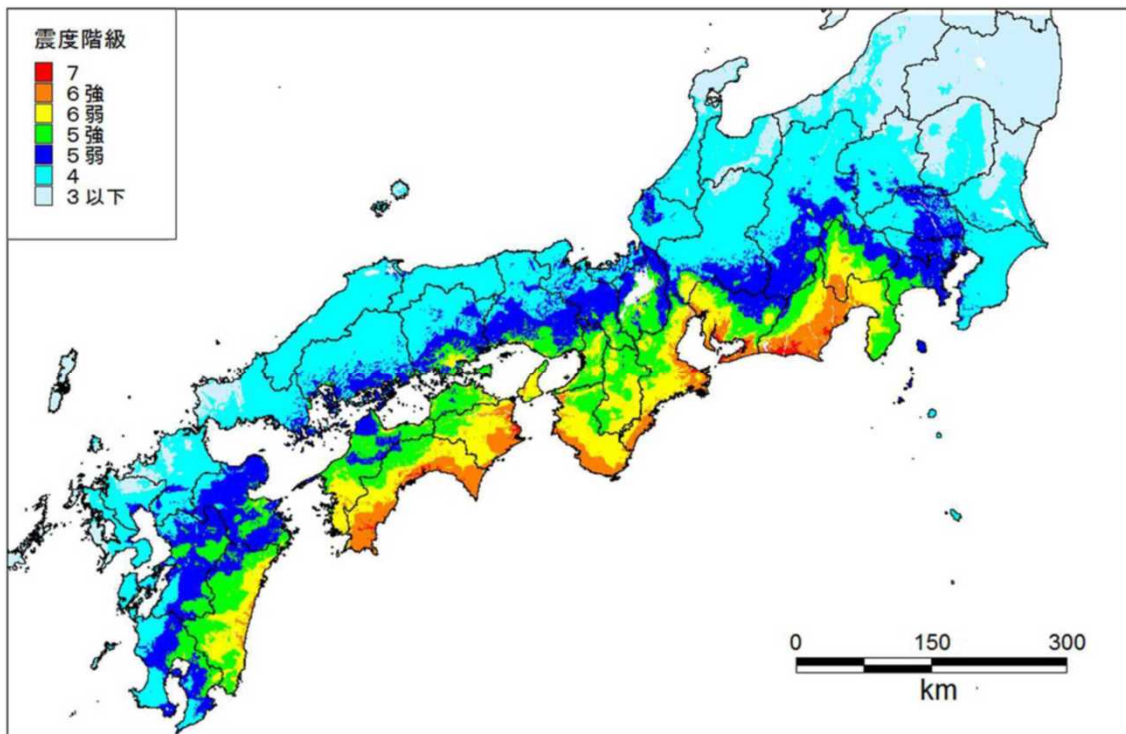
世界でここだけ! まんが名を冠した2大空港が皆さまをお出迎え!



# 南海トラフ地震のリスク分散拠点

内閣府中央防災会議防災対策推進検討会議が発表した「南海トラフ巨大地震の被害想定について（第二次報告）」によれば、**鳥取県で想定される被害は少ないため、リスク分散の適地**です。

### 南海トラフ地震(震度最大値)の想定震度分布



### 都道府県別被害想定(最大値)

都道府県	断水人口 (人)	停電件数 (軒)	不通回線数 (固定電話)	避難者数 (1週間後:人)
静岡	340万	200万	44万	100万
愛知	360万	380万	72万	74
三重	160万	96万	20万	37万
和歌山	74万	76万	13万	23万
大阪	340万	560万	87万	26万
兵庫	270万	350万	58万	7.1万
<b>鳥取</b>	<b>0.1万</b>	<b>—</b>	<b>—</b>	<b>100</b>
岡山	100万	130万	26万	6.2万
広島	4.8万	2.5万	0.2万	4.2万

(内閣府 防災対策推進検討会議 「南海トラフ巨大地震の被害想定について(再計算)」 令和元年6月公表より)

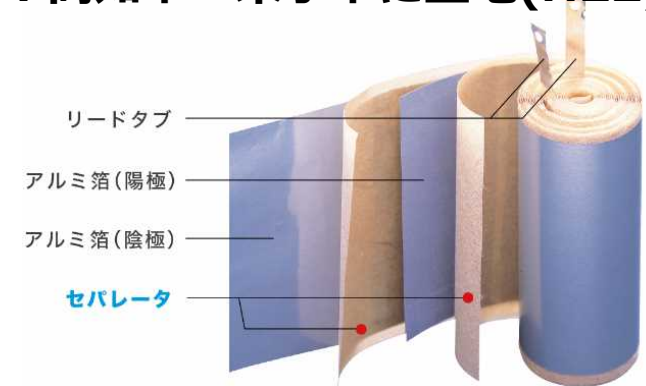


# リスク分散で立地した企業例①



## ニッポン高度紙工業(株) (本社：高知市 米子市に立地(H22))

- **電解コンデンサ用セパレータ（絶縁紙）業界最大手**
- 総事業費約 88 億円。雇用約 40 人
- 敷地面積約 5 万㎡
- R6年度に向け工場及びライン増設（約 80 億円の投資）  
EVやハイブリット車向け蓄電池の高機能材を生産



大規模地震のリスク軽減のため**高知県に集中している生産拠点を分散**

**米子IC隣接「米子流通業務団地」に立地。**  
周囲には物流会社も多く立地

# リスク分散で立地した企業例②



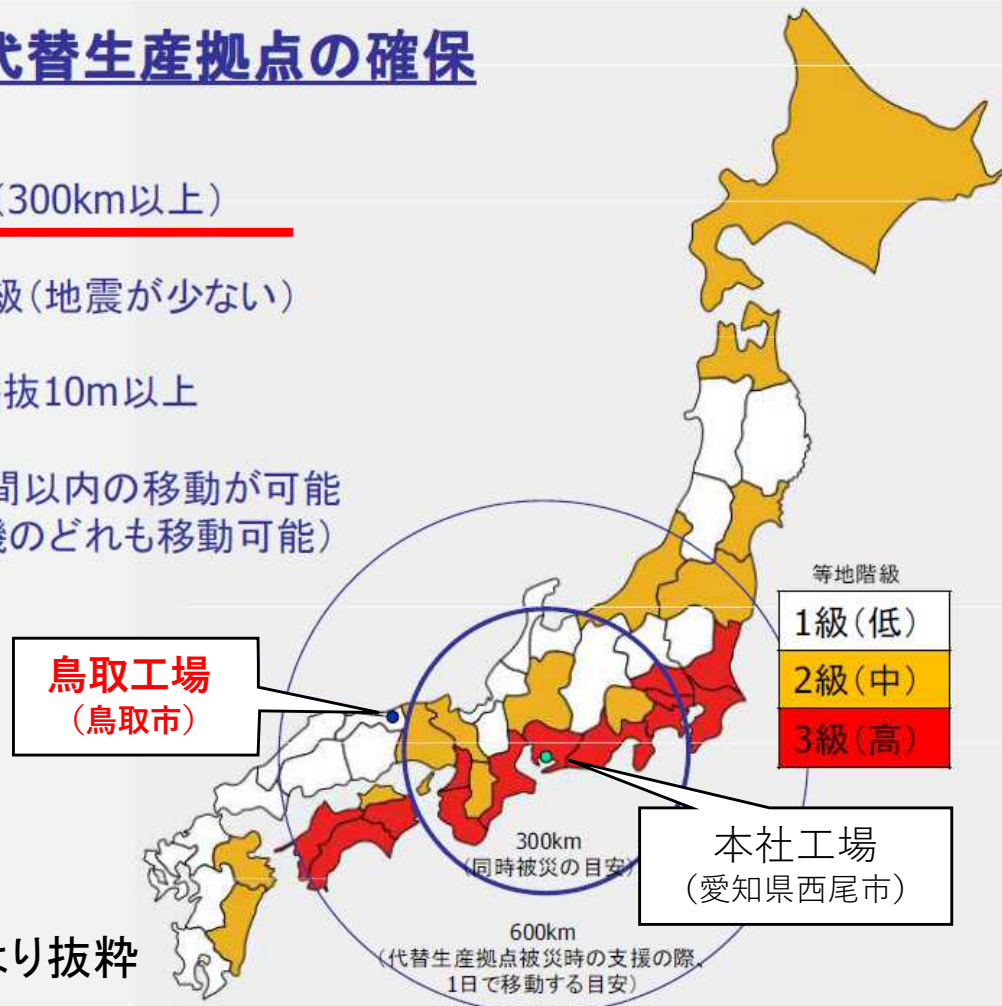
(株)イナテック (本社：愛知県西尾市 鳥取市に立地 (H27))

- ・ **オートマトランスミッション部品製造のTier 2 企業**
- ・ 総事業費約30億円。雇用約100人
- ・ 敷地面積約1万8,800㎡
- ・ **「同時被災しない」本社から300km以上ある鳥取を選択**

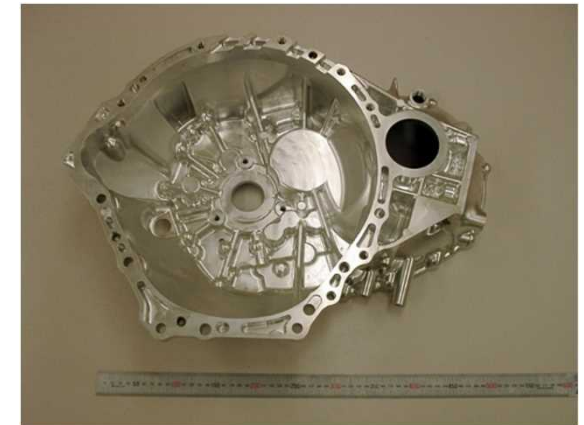
## 代替生産拠点の確保

【考慮すべき内容】

1. 同時被災しない(300km以上)
2. 地震等地階級1級(地震が少ない)
3. 工場建設地が海拔10m以上
4. 逆被災時に8時間以内の移動が可能  
(車、鉄道、飛行機のどれも移動可能)



同社進出調印式  
事業計画説明資料より抜粋



ミッションケース



鳥取自動車道河原IC隣接  
「山手工業団地」に立地



# 鳥取県産業の特徴 「水資源」



天然水 奥大山  
サントリープロダクツ(株)  
奥大山ブナの森工場

西日本No.1のブナの森が  
天然水の濾過工場。



調整豆乳  
マルサンアイ鳥取(株)



いろはす 天然水  
コカ・コーラボトラーズ(株)  
大山工場

**ミネラルウォーター  
生産量  
西日本一!**



# 水は産業の源 「工業用水」



## ✓ 上水道と比べて安価

上水：231円/m<sup>3</sup> ※米子市で501m<sup>3</sup>以上  
 工水：20～53円/m<sup>3</sup> 使用の場合

## ✓ 上水道並みの水質

- 加工食品原材料、
- 精密部品製造で用いる超純水

## キレイな水質

### 水質基準データ (平成29年度実績)

	平均 (最小～最大)	工業用水道 水質基準
水温(℃)	14.5 (4.7～23.9)	—
濁度(mg/ℓ)	0.3 (0.2～0.6)	20mg/ℓ以下
pH(-logH)	6.9 (6.6～7.2)	6.5以上8.0以下
アルカリ度(mg/ℓ)	21.2 (12.1～32.3)	75mg/ℓ以下
全硬度(mg/ℓ)	23.0 (18.0～27.0)	120mg/ℓ以下
全蒸発残留物(mg/ℓ)	65.3 (49.0～80.0)	250mg/ℓ以下
塩化物イオン(mg/ℓ)	8.9 (7.0～12.0)	80mg/ℓ以下
鉄(mg/ℓ)	< 0.03	0.3mg/ℓ以下

### 【冷却用】

製造機器・空調・ボイラー  
復水器の冷却水



### 【原材料】

工業製品、加工食品、  
鮮魚保存用水など原料



### 【洗浄用 その他】

工業製品製造時の洗浄、加工食品の材料や器具の洗浄、精密部品製造で用いる超純水等  
クリーニング、洗車、清掃、水洗トイレ、庭木散水、融雪用水等の雑用水





## OJI PAPER 王子製紙株式会社 米子工場

- ・紙・パルプ業界国内大手企業
- ・**パルプ製造に水を大量**に使用
- ・操業開始 1952（昭和 27）年
- ・従業員数 約400名
- ・工場面積 545,000㎡
- ・R5年度、新たなチャレンジとして、**木質由来エタノール・糖液**の量産化に向けたパイロット製造設備導入を発表



## 源吉兆庵 株式会社源吉兆庵 鳥取、米子工場

- ・高級和菓子製造大手企業
- ・**食材（果実、お米など）と豊富な水**が進出理由

<米子・大山工場>

操業開始 2013（平成25）年  
従業員数 約90名 敷地面積7,630㎡

<鳥取工場>

操業開始 2016年（平成28）年  
従業員数 約100名 工場面積20,000㎡





## 地酒

✓ 名水どころに銘酒あり

鳥取県内各地には地元の酒蔵があり、それぞれの風土と食に合わせた個性的な酒造りが行われています。



### 名水どころに銘酒あり

鳥取県は、天山をはじめとする中国山地の豊富な伏流水、「天の真名井」(米子市)や「布勢の清水」(鳥取市)などの数多くの名水の地です。多くは軟水で、麗やかに発酵したきめ細かい口当たりのまろやかなお酒が生まれます。

## R5年度から

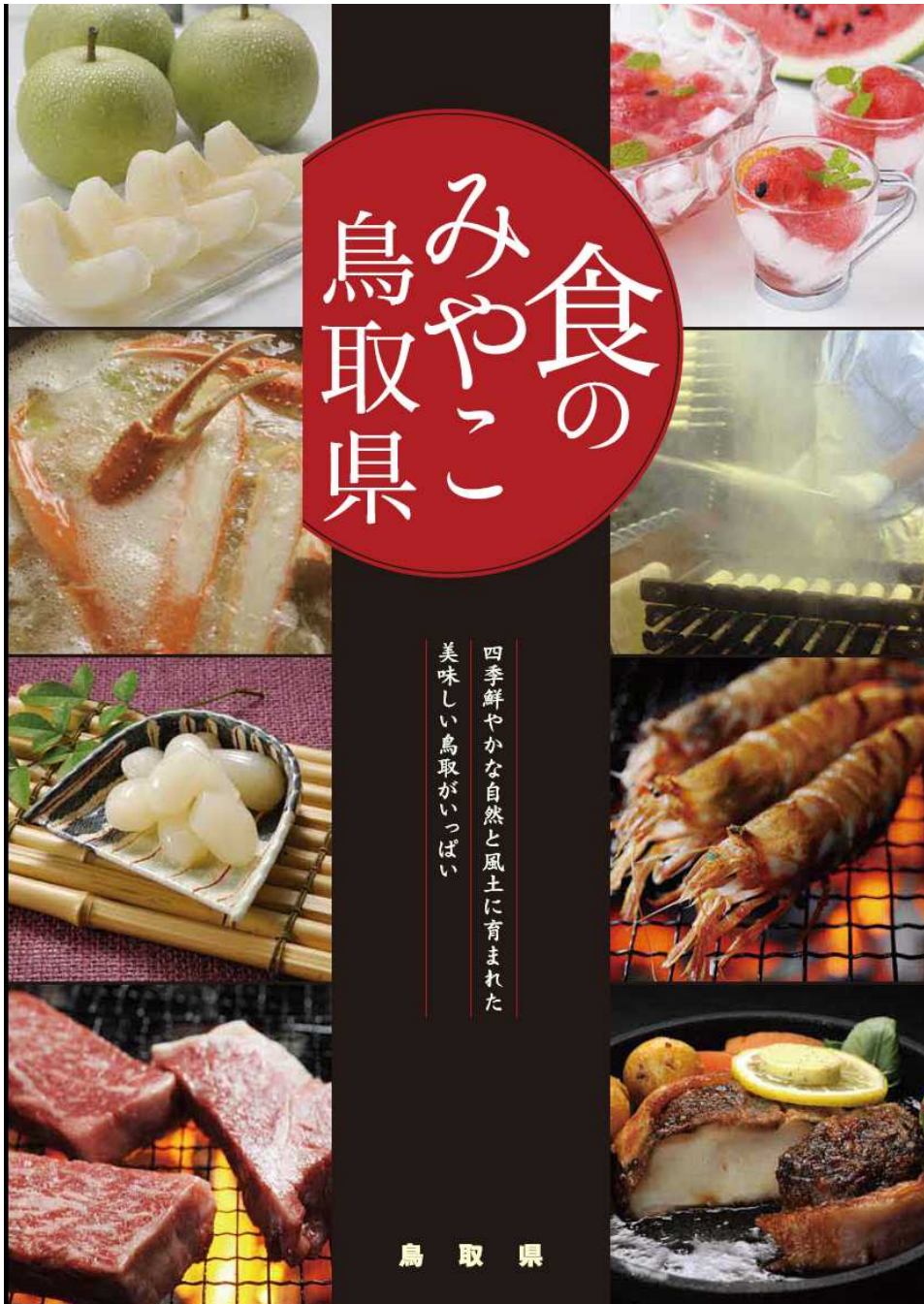
# 「食のみやこ」 → 「食パラダイス」

\\ 美味しすぎてショック! //



## 食パラダイス鳥取県

Food Paradise Tottori Prefecture 美食天堂鳥取県 美食天國鳥取縣 맛의 천국 돗토리현



# 食のみやこ 鳥取県

四季鮮やかな自然と風土に育まれた  
美味しい鳥取がいっぱい

鳥取県

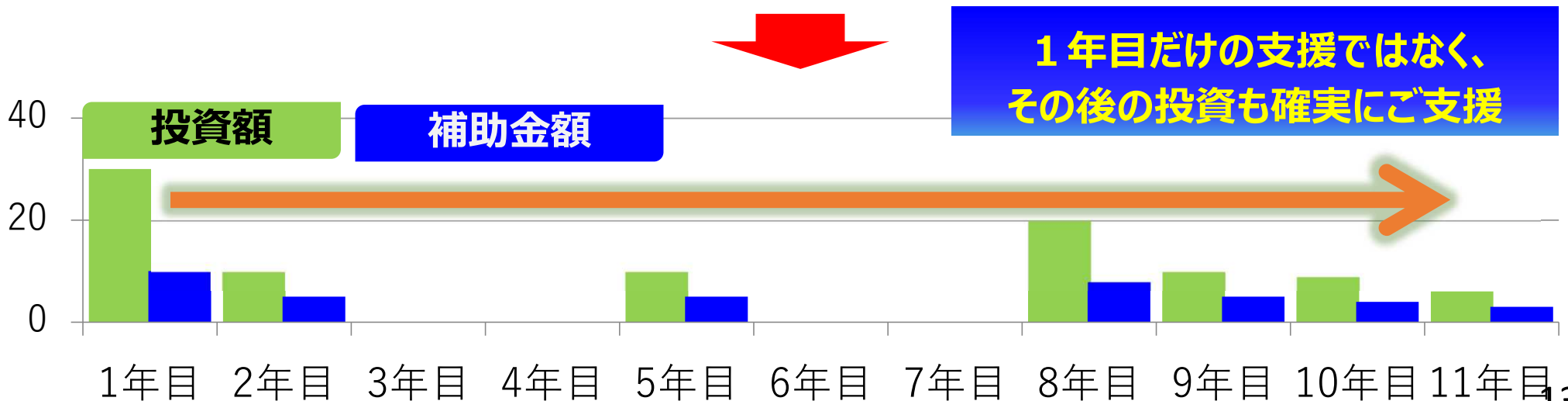
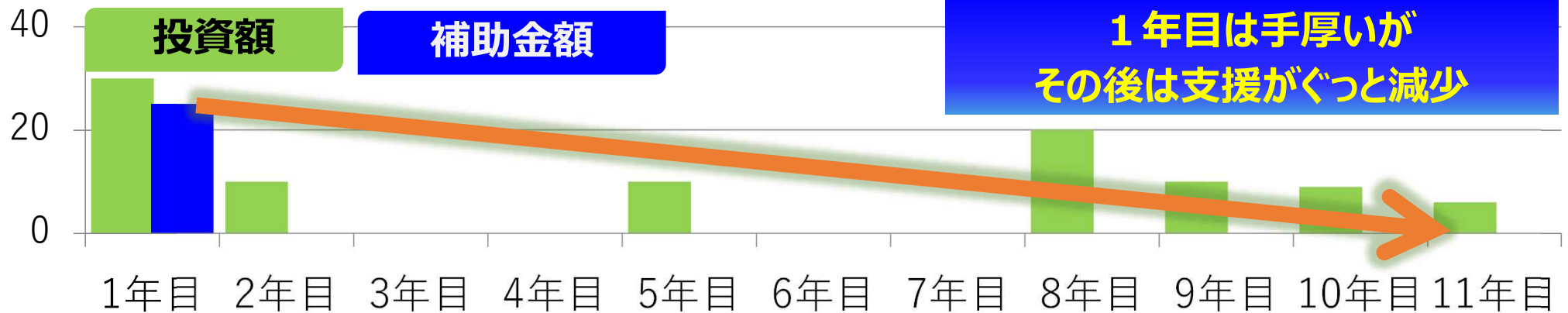
# 鳥取県の立地補助金の特徴「ロングレンジ型」

## 通常の立地補助金

- 高補助率は初回のみが中心
- 2回目以降の投資は補助率ダウン

## 鳥取県の立地補助金

- 2回目以降も補助率は変わらず、さらに重点分野であれば補助率アップも
- 事業の拡大に合わせて何度でも補助を受けることが可能



## 鳥取県初進出時

鳥取県に立地し、  
増設時（何度でも）

投資額に対して

補助率 **10%** + 5%

土地建物の新取得で + 5%



○重点分野の場合  
技術革新型企業 / 未来挑戦型企业  
地域密着型企业 / 国際需要拡大

投資額に対して

補助率 **20%** + 5%

特に先進的、本社機能移転等で  
+ 5%

一度立地してもらえれば  
企業の成長を末永く支援する制度



県内立地企業で、以下の重点分野に該当する新規事業を行う場合、投資額に対して、補助率20%支援が可能です。

## 重点分野

### 技術革新型産業

次世代自動車、電子デバイス・半導体、フードテック、医療機器、創薬・バイオテクノロジー、先進的IoT機器、航空機等

### 未来挑戦型産業

GX関連(クリーン燃料、水素、蓄電池等)、宇宙産業

### 地域密着型産業

地域資源を活用した食品加工  
技術革新型産業・未来挑戦型産業に密接に関連する物流業、地域が直面する課題の解決に資する産業

### 国際需要拡大

宿泊業、飲食サービス業、地域の観光資源の強みを生かした産業



宗家源吉兆庵

株式会社源吉兆庵（本社：岡山市）

## 2013年 米子・大山工場立地（米子市）

工場面積 7,630㎡ / 従業員約90名  
製造品目 和菓子製造(あん製品、ゼリー等)、  
ヨーグルト製品製造



## 2016年 鳥取工場立地（鳥取市）

工場面積 20,000㎡ / 従業員数 約100名  
製造品目 米菓、せんべい、伊達巻、小袋商品、  
あん菓子、ゼリー商品等



## 2025年春（予定）新工場建設（米子市）

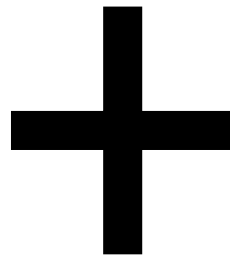
- ・高級ヨーグルト専用工場
- ・米子をヨーグルトの一大製造拠点に！
- ・米子インター西産業用地に立地予定



果実ヨーグルト

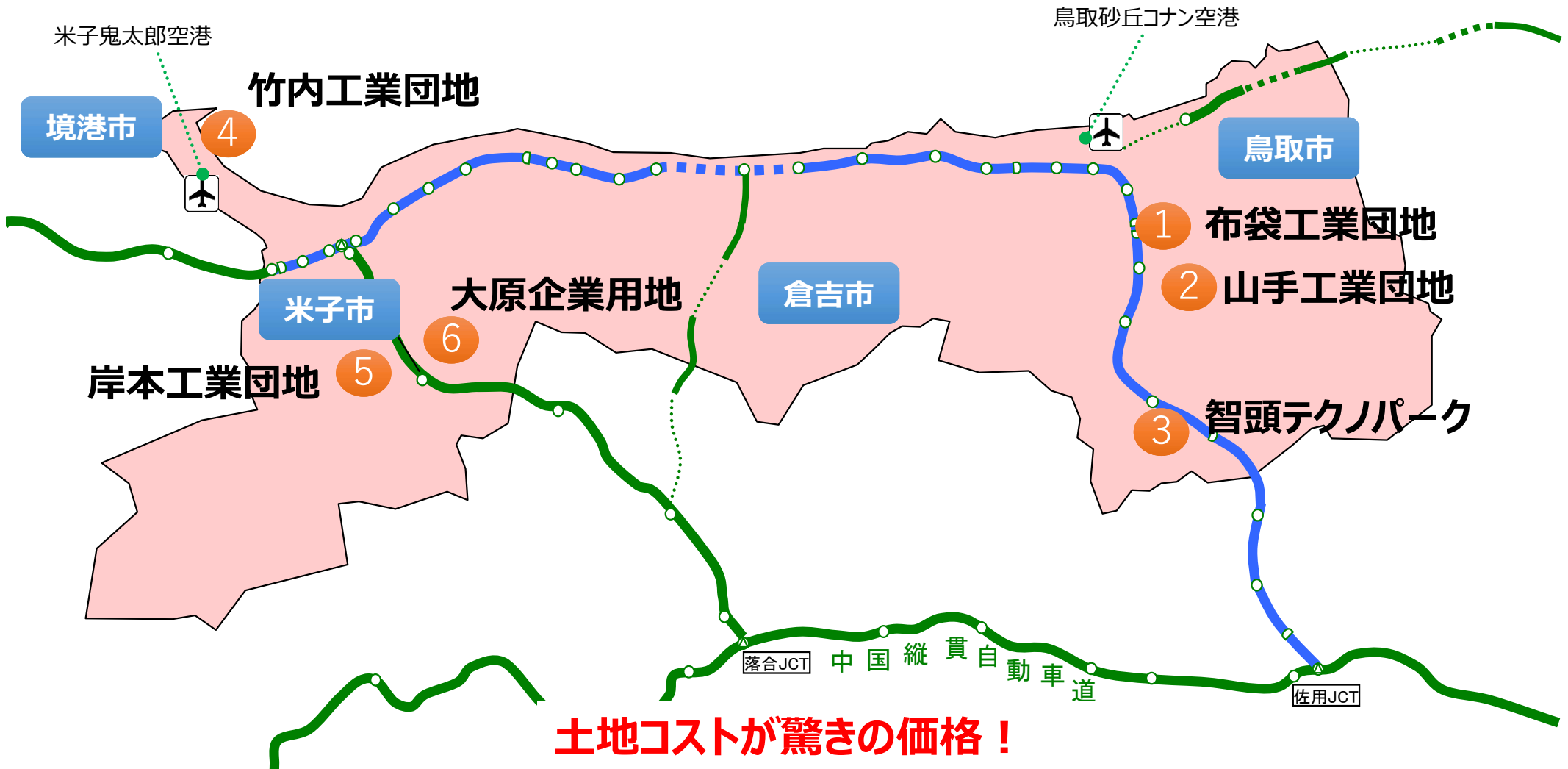
**工場増設のたびに、鳥取県の立地補助金を活用**

製造業とセットで立地していただくと物流業にも支援可能





# 鳥取県の工業用地概要



**土地コストが驚きの価格！**

NO.	団地名	造成後価格	NO.	団地名	造成後価格
①	布袋工業団地	¥ 15,150/m <sup>2</sup> ~	④	竹内地区工業団地	¥ 9,500/m <sup>2</sup> ~
②	山手工業団地	¥ 21,150/m <sup>2</sup> ~	⑤	岸本工業団地	¥ 6,000/m <sup>2</sup> ~
③	智頭テクノパーク	¥ 9,000/m <sup>2</sup> ~	⑥	大原企業用地	¥ 9,000/m <sup>2</sup> ~

~ご希望に沿った土地をご紹介します~

# さいごに

- 鳥取の支援制度は、変化が激しく先行き不透明と言われる今の時代に柔軟に対応可能な制度になっております。
- 未来へのチャレンジはぜひ鳥取県で！  
貴社の成長を私達に応援させてください。

下記お問い合わせ先まで、いつでもお気軽にご相談ください。

## 《お問い合わせ先》

 **鳥取県商工労働部 立地戦略課**

住所 〒680-8570

鳥取県鳥取市東町1丁目220

電話 0857-26-7245

ファクシミリ 0857-26-8117

E-mail [ritti@pref.tottori.lg.jp](mailto:ritti@pref.tottori.lg.jp)



お問い合わせお待ちしております！